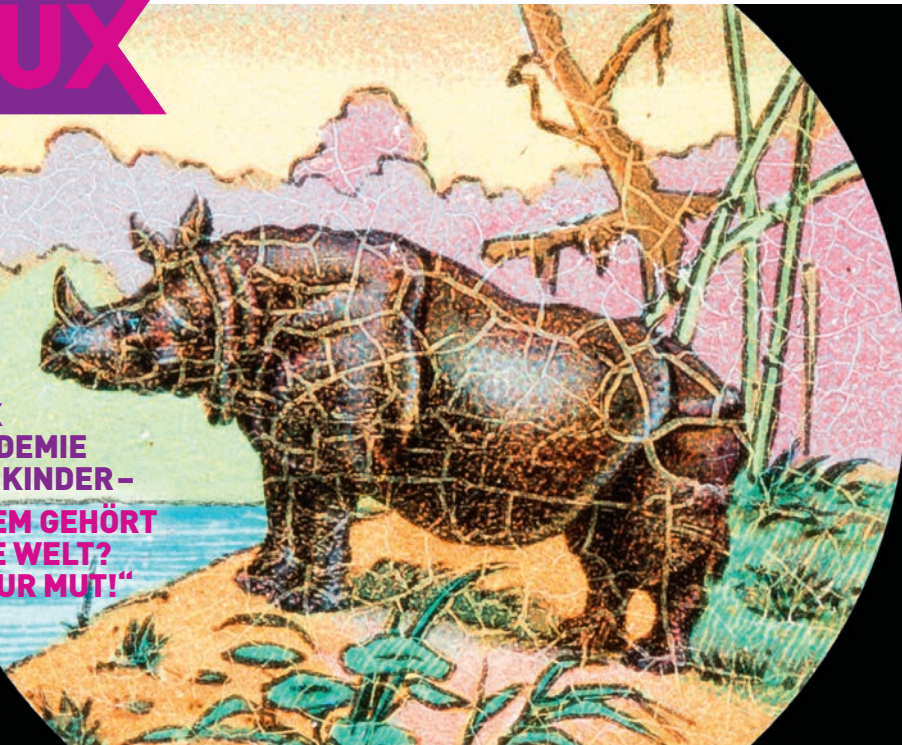


FLUX

**FLUX
AKADEMIE
FÜR KINDER –**

**„WEM GEHÖRT
DIE WELT?
NUR MUT!“**



FLUX AKADEMIE FÜR KINDER – „WEM GEHÖRT DIE WELT? NUR MUT!“ vom 10. bis 12. Oktober 2016 im Stadttheater Gießen

Künstlerische Forschung für, mit und von Kindern über die Welt. Die FLUX-Akademie erforscht die Welt performativ in den Räumen des Theaters und in der ganzen Stadt. Im Rahmen des FLUX-Schaufensters präsentiert sie sich und verhandelt die Welt im Dialog mit den Generationen.

Präsentation: 12. Oktober 2016 um 10 Uhr,
im Rahmen des FLUX-Schaufensters

Künstlerteam: Karin Bienek (Laterna magica Ensemble),
Dina Keller-Metje, Angelika Sieburg (Wu Wei-Theater),
Ilona Sauer (FLUX, Theaterpädagogik)

Es forschen: Schüler des Theaterkurses der Grundschule
Bebra und der Theater-AG der Gesamtschule Schlitzerland

FLUX

Weitere Infos und FLUX-Kontakt

E-Mail: info@theaterundschule.net

Fon: 069-35356128, 069-46994935

www.theaterundschule.net



Gefördert vom Hessischen Ministerium
für Wissenschaft und Kunst im Rahmen
des Modellprojekts „Kulturkoffer“

In Zusammenarbeit mit dem
Landesverband professionelle freie
Darstellende Künste in Hessen e.V.

LEPROF

Wenn nicht entweder die Philosophen Könige werden [...] oder die, die man heute Könige nennt, echte und gründliche Philosophen werden, [...] so wird es mit dem Elend kein Ende haben. (Platon)

